

# 芝一丁目ビルのご案内

募集フロア		
階	募集面積	入居可能時期
1F	255.02㎡ (約77.14坪)	即

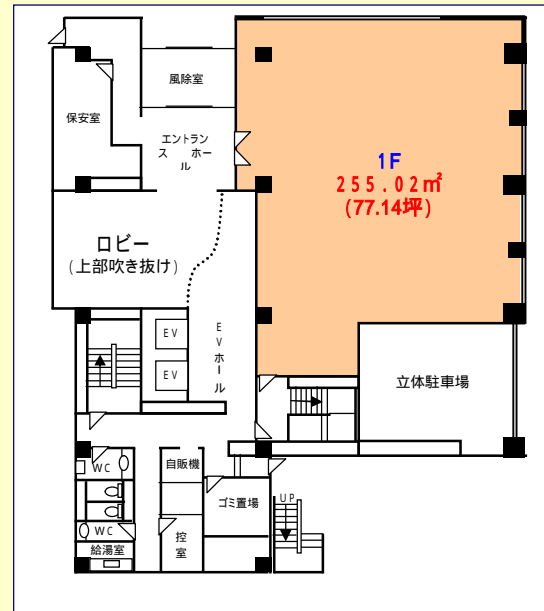
賃貸条件(別途消費税)			
階	月額賃料	共益費	敷金
1F	ご相談に応じます	1,400円 / ㎡	賃料・共益費の 12ヶ月分

物件概要	
所在地	港区芝一丁目12-7
交通	JR山手線「浜松町」駅徒歩約8分 都営地下鉄三田線「芝公園」駅徒歩約10分
竣工	平成4年11月
構造	鉄骨鉄筋コンクリート造
規模	地上8階、地下1階、塔屋1階
延床面積	5663.16㎡(1713.10坪)

設備概要	
空調	各階空調 + 時間外対応個別空調
天井高	2m75cm(OA床5cm)
駐車場	機械式駐車場14台 空有
光ファイバー	1階 MDFまで引込済み
床積載荷重	300kg / ㎡
管理	大星ビル管理㈱



1F募集貸室平面図



募集ビル外観写真

